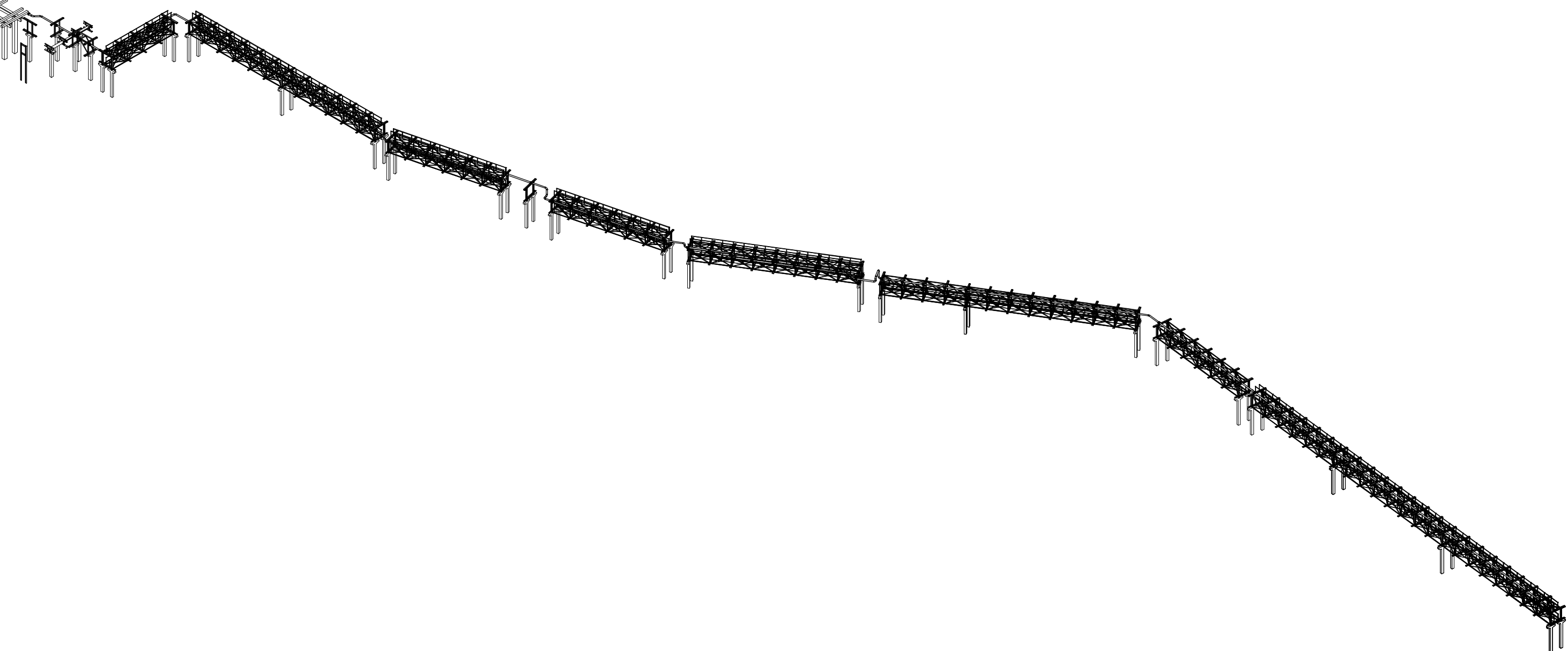
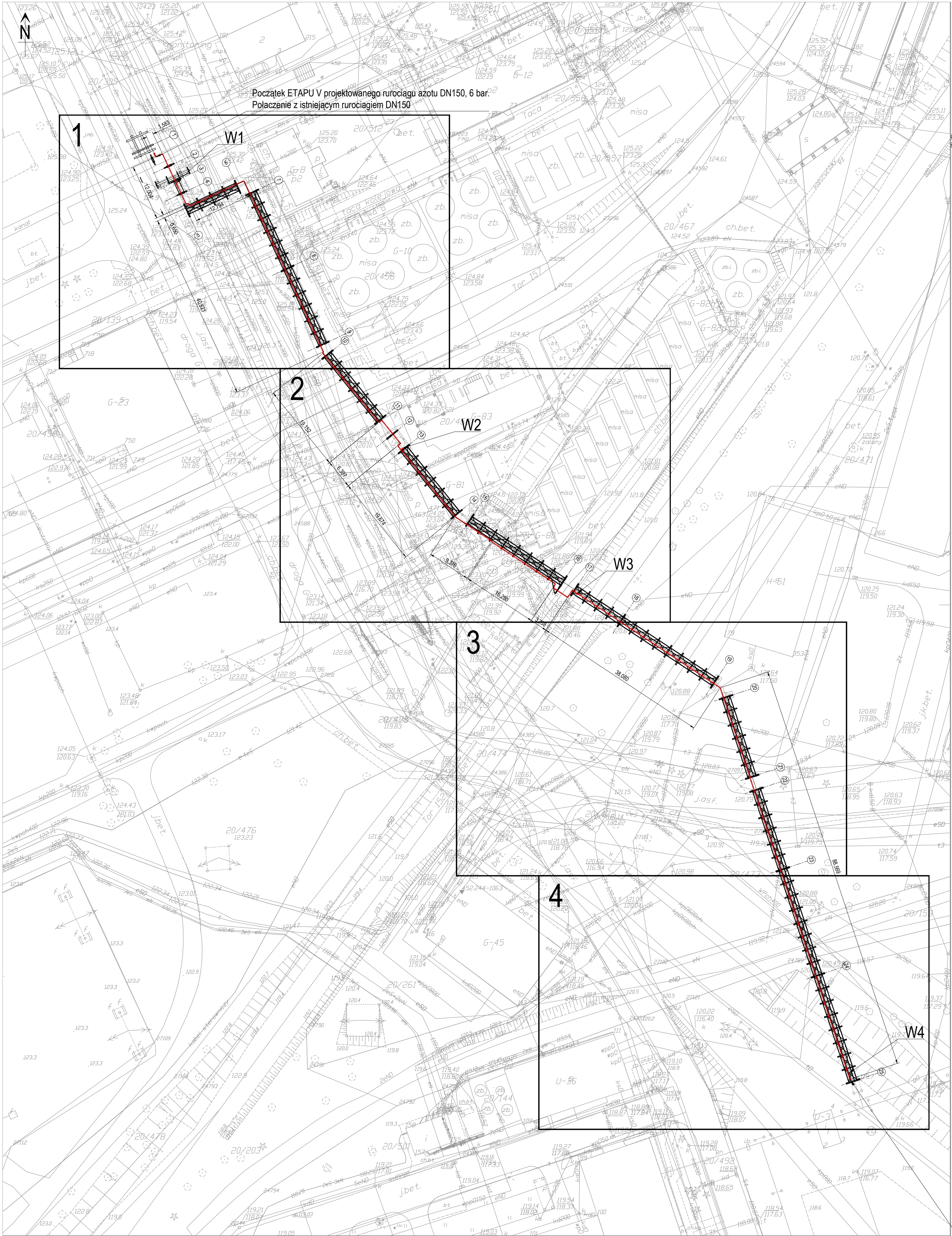


Plan sytuacyjny
1:500



- UWAGI:
- Istniejący rurociąg azotu DN125 należy zdemontować na długości projektowanego rurociągu.
 - Wszystkie wymiary podano w metrach.

OBJAŚNIENIA:

1 arkusze w skali 1:200 - schematy montażowe.

W1, W2, W3...oznaczenia przyłączy rurociągu (węzłów)

- OBJAŚNIENIA WĘZŁÓW
- Na trasie projektowanego rurociągu zaprojektowano następujące węzły (wpięcia) istniejących rurociągów azotu do poszczególnych obiektów technologicznych:
- W1 – wpięcie DN50 - przyłącze do bud. G-12;
 - W2 – wpięcie DN50 - przyłącze do instalacji G-83;
 - W3 – wpięcie DN80 - przyłącze do instalacji syntezy kwasu.
 - W4 - zawór wydmuchowy DN50.

Koniec ETAPU V projektowanego rurociągu
azotu DN150 6 bar.

-	-	-
REWIZJA:	DATA:	OPIS REWIZJI:
INWESTOR:	<div><div><div>GRUPA</div><div>PCC</div><div>ROKITA</div></div><div>JEDNOSTKA PROJEKTOWA: PPT AMT Inwest-Project s.c. Maciej Szachowski Anna Twardóg-Kulfińska ul. Włocławska 27A, 56-100 Brzeg Dolny tel. 044-566-043, 662-028-504 e-mail: amtw@pcc-amt.pl</div></div>	
TYTUŁ OPRACOWANIA:	Projekt wykonawczy wymiany starych rurociągów azotu na nowy DN150 biegnący po istniejących estakadach. Etap V. Odcinek od bud. G-12 do U-3.	
OBIEKT:	Ogólnozakładowa sieć azotu, nr działek: 20/305, 20/512, 20/139, 20/456, 20/355, 20/467, 20/468, 20/98, 20/663, 20/668, 20/472, 20/473, 20/159, 20/650	
STADIUM:	Projekt wykonawczy	BRANŻA: MECHANICZNA
NAZWA RYSUNKU:	Plan sytuacyjny	SKALA: 1:500
IMIE I NAZWISKO:	NR upraw:	DATA:
OPRACOWUJĄCY:	Maciej Szachowski	20.01.2024
PROJEKTANT:	Maciej Szachowski	20.01.2024
PROJEKTANT:	Anna Twardóg-Kulfińska	8/DOŚ/08
NR RYSUNKU:	5604-08.03-441	